

## 놀이체험실 만족도 조사 결과

### 개 요

- 기간 : 2017. 1. 1. ~ 12. 31.
- 대상 : 만5세 이하의 영유아와 부모, 어린이집, 유치원 및 단체
- 내용 : 부모와 함께 할 수 있는 놀이 공간 및 놀잇감 제공

### 놀이체험실

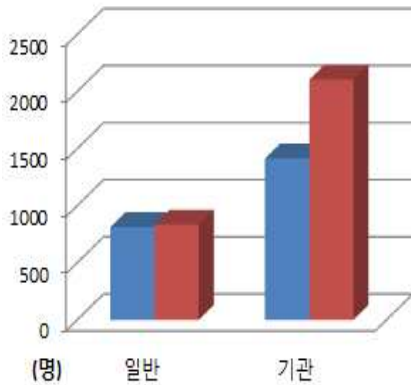
- 쓱쓱자람터(영아)
- 나무누림터(유아)

### 이용현황

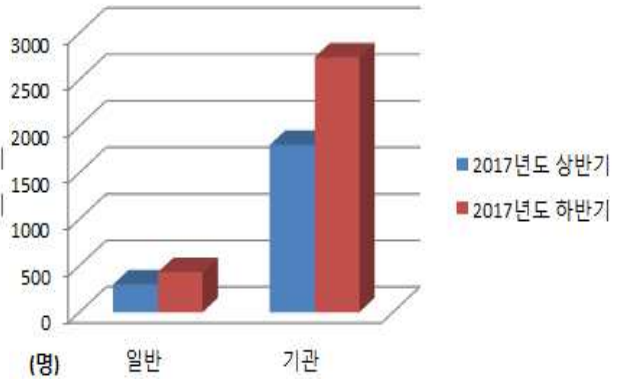
구 분	쓱쓱자람터(영아)	나무누림터(유아)	점검 및 소독	비 고
1	309명 (일반130명,기관179명)	433명 (일반78명,기관355명)	20일	
2	325명 (일반162명,기관163명)	348명 (일반79명,기관269명)	20일	
3	272명 (일반112명,기관160명)	326명 (일반37명,기관289명)	22일	
4	310명 (일반100명,기관210명)	282명 (일반32명,기관250명)	20일	
5	335명 (일반132명,기관203명)	202명 (일반35명,기관167명)	19일	
6	675명 (일반177명,기관498명)	505명 (일반37명,기관468명)	21일	
7	609명 (일반222명,기관387명)	562명 (일반96명,기관466명)	21일	
8	481명 (일반213명,기관268명)	760명 (일반195명,기관565명)	22일	
9	473명 (일반124명,기관349명)	420명 (일반24명,기관396명)	21일	
10	444명 (일반83명,기관361명)	250명 (일반37명,기관213명)	16일	
11	580명 (일반111명,기관469명)	554명 (일반39명,기관515명)	22일	
12	349명 (일반80명,기관269명)	623명 (일반39명,기관584명)	20일	
소 계	4,813명 (일반1,646명,기관3,516명)	4,642명 (일반728명,기관4,537명)	244일	
총 계	10,427명 / 244일			

## 통계현황

### 쑥쑥자람터



### 나무누리터



## 만족도조사

### 2017년 쑥쑥자람터

- 조사대상 : 놀이체험실 쑥쑥자람터 이용
- 조사방법 : 오프라인 설문지
- 참여인원 : 370명

#### ▶ 방문경로(중복체크가능)

구분	지 인	인터넷	관공서	언론매체	센터홍보물	프로그램행사	기타	무응답	총계
응답수	114	67	54	2	73	18	44	2	374
백분율	30.5%	17.9%	14.4%	0.5%	19.5%	4.8%	11.8%	0.5%	100%
기타응답내용	차량으로 이동 중 방문, 동호회, 어린이집 소개 등								

#### ▶ 놀이체험실 이용횟수

구분	월1회이하	월2~3회이하	월4~5회이하	주2~3회	무응답	총계
응답수	295	71	3	0	1	370
백분율	79.7%	19.2%	0.8%	0.0%	0.3%	100%

#### ▶ 놀이체험실 이용하는 이유(다중응답)

구분	경제적	또래와 교류	교구가 맘에 듦	안전한 놀이	정보 교류	육아스트레스 해소	기타	무응답	총계
응답수	99	78	79	139	14	25	11	0	445
백분율	22.2%	17.5%	17.8%	31.2%	3.1%	5.6%	2.5%	0.0%	100%
기타응답내용	청결하고 안전한 환경 등								

▶ 양육부담 감소여부

구분	그렇다	그렇지 않다	무응답	총계
응답수	297	61	12	370
백분율	80.3%	16.5%	3.2%	100%

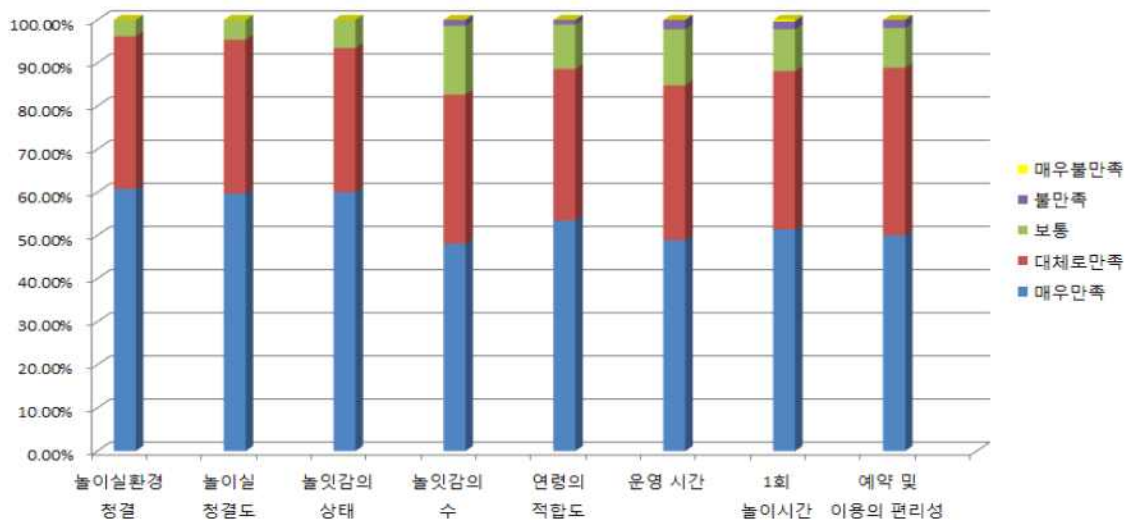
▶ 놀이체험실 개선점

구분	위생청결 안전	이용시간의 문제	부족한 놀이공간	편의시설 부족	기타	무응답	총계
응답수	20	79	69	96	95	11	370
백분율	5.4%	21.4%	18.6%	25.9%	25.7%	3.0%	100%
기타응답내용	비용절감, 소꿉놀이 교구부족, 편의시설 부족, 놀이실이 더 컸으면 등						

▶ 쓱쓱자람터 만족도 조사

구분	매우만족	대체로 만족	보통	불만족	매우 불만족	무응답	총계
놀이체험실 환경청결	225	131	14	0	0	0	370
	60.8%	35.4%	3.8%	0.0%	0.0%	0.0%	100%
놀잇감의 청결도	221	132	17	0	0	0	370
	59.7%	35.7%	4.6%	0.0%	0.0%	0.0%	100%
놀잇감의 상태	222	124	24	0	0	0	370
	60.0%	33.5%	6.5%	0.0%	0.0%	0.0%	100%
비치된 놀잇감의 수	178	128	59	5	0	0	370
	48.1%	34.6%	15.9%	1.4%	0.0%	0.0%	100%
놀잇감 연령의 적합도	198	130	38	4	0	0	370
	53.5%	35.1%	10.3%	1.1%	0.0%	0.0%	100%
놀이체험실 운영시간	181	133	48	8	0	0	370
	48.9%	35.9%	13.0%	2.2%	0.0%	0.0%	100%
1회 놀이시간	190	136	36	7	1	0	370
	51.4%	36.7%	9.7%	1.9%	0.3%	0.0%	100%
예약 및 이용의 편리성	185	144	34	7	0	0	370
	50.0%	38.9%	9.2%	1.9%	0.0%	0.0%	100%

▶ 쓱쓱자람터 만족도 조사 통계



## 2017년 나무누림터

- 조사대상 : 놀이체험실 나무누림터 이용
- 조사방법 : 오프라인 설문지
- 참여인원 : 251명

### ▶ 방문경로(중복체크가능)

구분	지 인	인터넷	관공서	언론매체	센터홍보물	프로그램행사	기타	무응답	총계
응답수	82	40	26	5	45	16	32	6	252
백분율	32.5%	15.9%	10.3%	2.0%	17.9%	6.3%	12.7%	2.4%	100%
기타응답내용	우연히 지나다 보게됨, 친구, 소개, 어린이집 소개 등								

### ▶ 놀이체험실 이용횟수

구분	월1회 이하	월2~3회 이하	월4~5회 이하	주2~3회	무응답	총계
응답수	200	42	5	1	3	251
백분율	79.7%	16.7%	2.0%	0.4%	1.2%	100%

### ▶ 놀이체험실 이용하는 이유(다중응답)

구분	경제적	도래와 교류	교구가 맘에듬	안전한 놀이	정보 교류	육아스트레스 해소	기타	무응답	총계
응답수	66	45	96	93	4	19	7	1	331
백분율	19.9%	13.6%	29.0%	28.1%	1.2%	5.7%	2.1%	0.3%	100%
기타응답내용	청결한 환경, 친환경 원목 장난감에 만족 등								

### ▶ 양육부담 감소여부

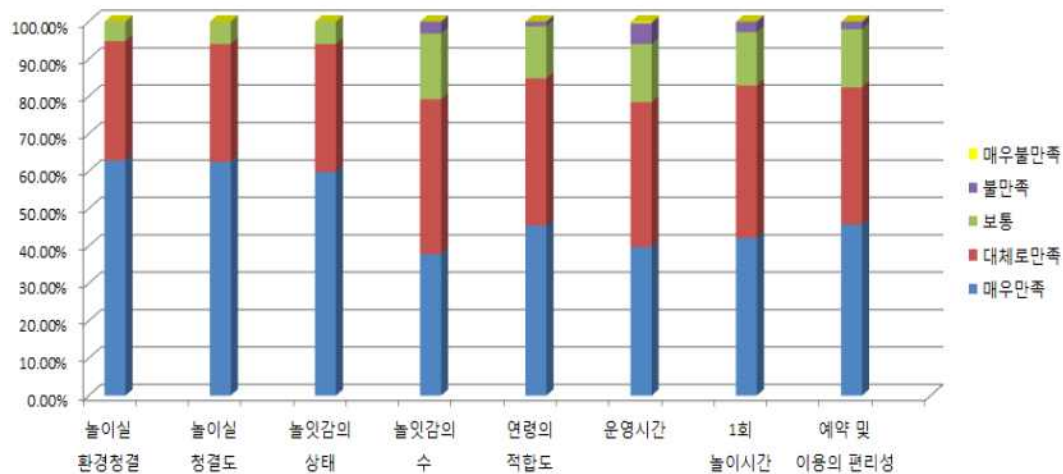
구분	그렇다	그렇지 않다	무응답	총 계
응답수	170	76	5	251
백분율	67.7%	30.3%	2.0%	100%

### ▶ 놀이체험실 개선점

구분	위생청결 안전	이용 시간의 문제	부족한 놀이 공간	편의시설 부족	기타	무응답	총 계
응답수	10	30	41	103	45	22	251
백분율	4.0%	12.0%	16.3%	41.0%	17.9%	8.8%	100%
기타응답내용	같이 놀 친구 부족, 비용절감, 놀잇감 부족, 연령대가 다른 형제나 자매의 다른 놀이실 입장 불만 등.						

▶ 나무누림터 만족도 조사

구분	매우만족	대체로만족	보통	불만족	매우불만족	총계
놀이체험실 환경청결	158	80	13	0	0	251
	62.9%	31.9%	5.2%	0.0%	0.0%	100%
놀잇감의 청결도	157	79	15	0	0	251
	62.5%	31.5%	6.0%	0.0%	0.0%	100%
놀잇감의 상태	150	86	15	0	0	251
	59.8%	34.2%	6.0%	0.0%	0.0%	100%
비치된 놀잇감의수	95	104	44	8	0	251
	37.9%	41.4%	17.5%	3.2%	0.0%	100%
놀잇감 연령의 적합도	114	99	35	3	0	251
	45.5%	39.4%	13.9%	1.2%	0.0%	100%
놀이체험실 운영시간	100	97	39	14	1	251
	39.8%	38.7%	15.5%	5.6%	0.4%	100%
1회 놀이시간	106	102	36	7	0	251
	42.4%	40.7%	14.3%	2.8%	0.0%	100%
예약 및 이용의 편리성	115	92	39	5	0	251
	45.8%	36.7%	15.5%	2.0%	0.0%	100%



사진자료



평 가

- 영유아놀이체험실은 광주시 영유아 부모님들의 새로운 만남의 장이 되고 있으며 센터에서 진행되는 다양한 교육과 행사 전후 이용자가 늘고 있음. 앞으로도 다양한 프로그램의 진행과 홍보로 즐거운 놀이실체험실 방문이 되도록 노력 함.
- 먼 거리의 센터 위치에도 불구하고 해당 월령에 맞는 다양한 장난감의 구비와 놀이체험실의 청결함 등 환경적인 사항이 젊은 부모님들의 이용횟수를 늘리고, 입소문이나 다양한 홍보 덕에 타 지역의 이용객도 늘어남.
- 자율적인 육아공동체의 형성으로 부모 간 만남 및 소통의 공간으로 활용되고 있어 더 많은 신규 이용객의 유치를 다각도로 고민하여 운영할 예정 임.

# 온새미로 장난감도서대여실(돌북대여) 만족도 조사 결과

## 개 요

- 기간 : 2017.1.1.~12.31.
- 대상 : 미취학 영유아 자녀를 둔 경기 광주 시민 및 광주시 소재 직장 재직자(개인)  
광주시 소재 어린이집 및 기타 협약기관
- 내용 : 장난감, 도서, 생애 첫 돌북, 가족용품 대여(개인)  
행사용품, 교구교재, 생애첫돌북 대여(기관)

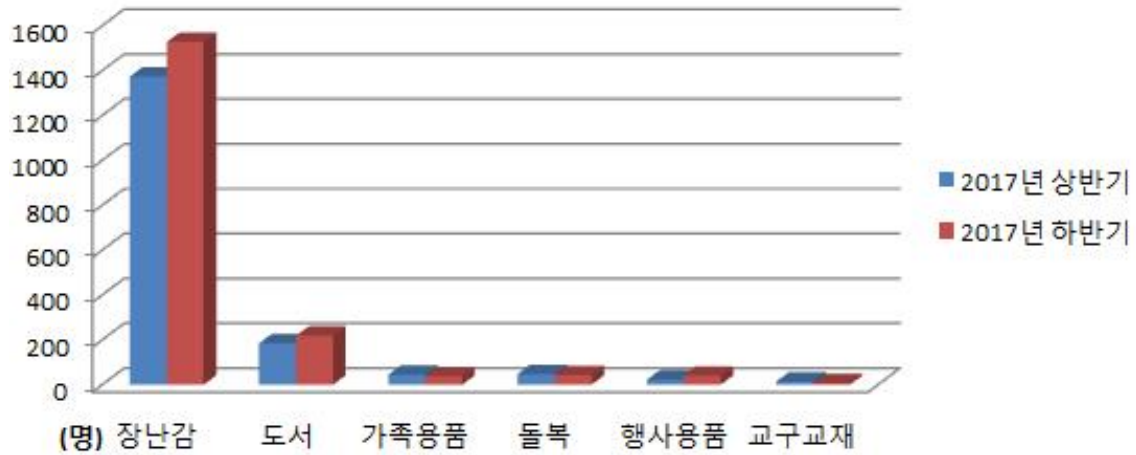
## 보유현황

구분	회원	장난감	도서	가족용품	돌북	행사용품	교구교재	비고
일반	736	463	863	15	73	-	-	
기관	87	-	-	-	-	20	47	
총계	823	463	863	15	73	20	47	

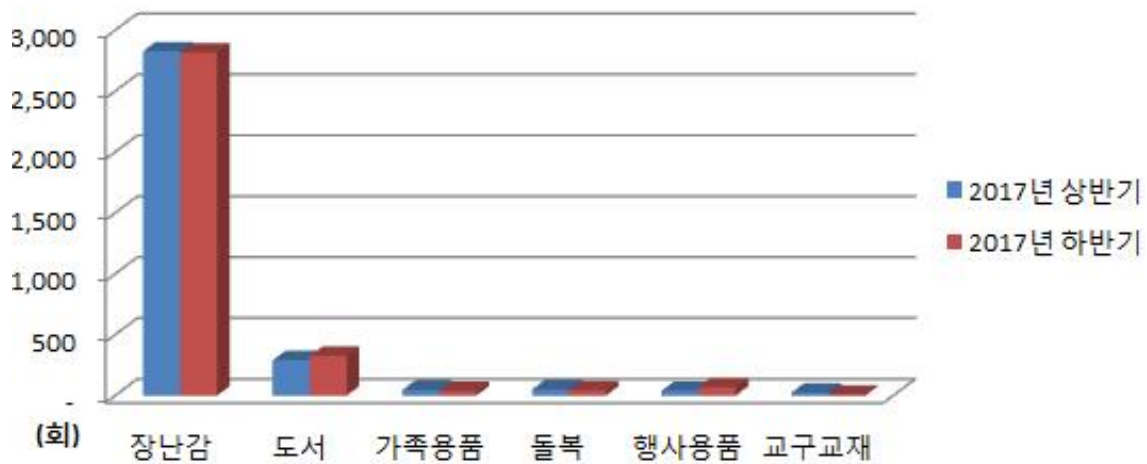
## 이용현황

구분	장난감 (횟수/대여수)	도서 (횟수/대여수)	가족용품 (횟수/대여수)	돌북 (횟수/대여수)	행사용품 (횟수/대여수)	교구교재 (횟수/대여수)	소독관리 (횟수/대여수)	비고
1	185 / 430	30 / 49	3 / 3	14 / 15	1 / 1	2 / 3	20	
2	162 / 367	33 / 65	7 / 7	10 / 10	4 / 4	-	20	
3	218 / 372	29 / 46	7 / 7	5 / 5	2 / 2	-	22	
4	242 / 503	26 / 40	8 / 8	8 / 8	3 / 6	4 / 8	20	
5	271 / 557	26 / 38	13 / 13	2 / 2	4 / 10	2 / 3	19	
6	296 / 598	41 / 52	7 / 7	9 / 9	9 / 17	6 / 9	21	
7	277 / 551	44 / 72	6 / 6	2 / 2	9 / 17	1 / 1	21	
8	287 / 603	46 / 77	7 / 7	12 / 12	5 / 5	2 / 2	22	
9	256 / 534	32 / 54	9 / 9	16 / 16	3 / 3	1 / 1	21	
10	233 / 468	33 / 54	5 / 5	5 / 5	13 / 28	2 / 3	16	
11	257 / 502	31 / 51	5 / 5	4 / 4	9 / 17	1 / 2	22	
12	218 / 433	33 / 50	7 / 7	4 / 5	2 / 3	-	20	
소 계	2,902/5,918	404 / 648	84 / 84	91 / 93	64 / 113	21 / 32	244	
총 계	3,556회 / 7,132개							

### 장난감도서대여실(이용자수)



### 장난감도서대여실 (대여수)



## 만족도조사

### 2017 온새미로 장난감 도서대여실 이용 만족도 조사 (개인) / 연간

- 조사대상 : 온새미로 이용 개인회원
- 조사방법 : 오프라인 설문지
- 참여인원 : 516명

#### ▶ 방문경로(중복체크가능)

구분	지 인	인터넷	관공서	언론매체	센터홍보물	프로그램행사	기타	무응답	총계
응답수	172	219	56	70	42	48	18	0	625
백분율	27.5%	35.0%	9.0%	11.2%	6.7%	7.7%	2.9%	0%	100%
기타응답내용	블로그, 어린이집 소개, 차량으로 이동 중 센터방문 등								

#### ▶ 이용이유(중복체크가능)

구분	경제적	다양한 놀잇감	적령기 놀잇감	놀잇감 사용방법	기타	무응답	총계
응답수	224	289	120	104	4	0	741
백분율	30.2%	39.0%	16.2%	14.0%	0.5%	%	100%
기타응답내용	KC(안전인증) 제품으로 믿을수 있고 위생적인 관리로 신뢰감 상승 센터교육시 방문 대여						

#### ▶ 자녀양육 도움 여부

구분	그렇다	그렇지 않다	무응답	총 계
응답수	409	107	0	516
백분율	79.3%	20.7%	0%	100%

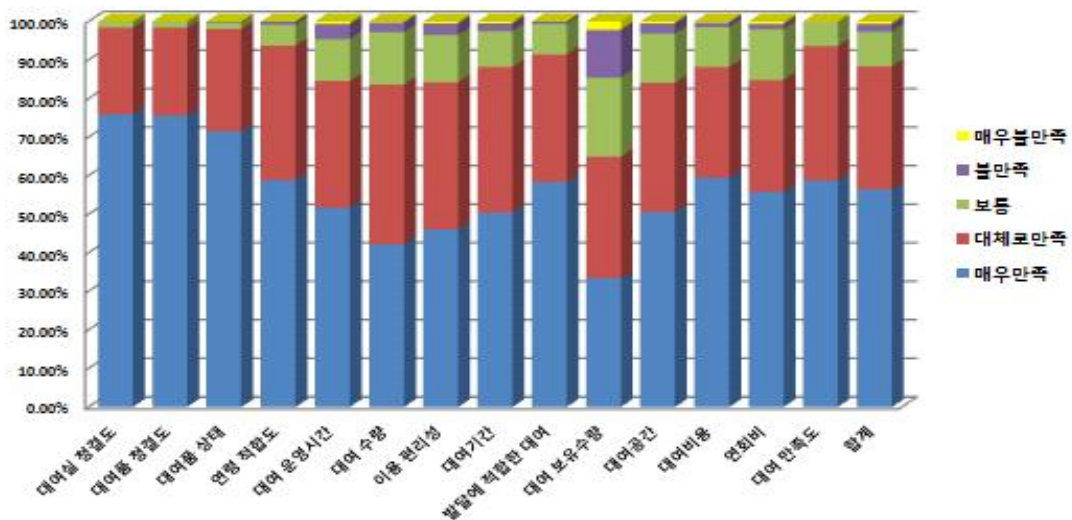
#### ▶ 온새미로 장난감도서대여실 개인 만족도 조사 현황

구분	매우만족	대체로 만족	보통	불만족	매우 불만족	무응답	총계
대여실 청결도	392	116	8	0	0	0	516
	76.0%	22.4%	1.6%	0.0%	0.0%	0.0%	100%
대여품 청결도	390	118	8	0	0	0	516
	75.6%	22.8%	1.6%	0.0%	0.0%	0.0%	100%
대여품 상태	369	137	9	1	0	0	516
	71.5%	26.6%	1.7%	0.2%	0.0%	0.0%	100%
연령 적합도	304	180	28	4	0	0	516
	58.9%	34.9%	5.4%	0.8%	0.0%	0.0%	100%
대여 운영시간	267	170	56	20	3	0	516
	51.7%	32.9%	10.9%	3.9%	0.6%	0.0%	100%
대여 수량	218	214	70	13	1	0	516
	42.2%	41.5%	13.6%	2.5%	0.2%	0.0%	100%
이용 편리성	238	197	63	16	2	0	516
	46.1%	38.2%	12.2%	3.1%	0.4%	0.0%	100%



대여기간	260	195	48	11	2	0	516
	50.4%	37.8%	9.3%	2.1%	0.4%	0.0%	100%
발달에 적합한 대여	301	171	41	3	0	0	516
	58.4%	33.1%	7.9%	0.6%	0.0%	0.0%	100%
대여 보유수량	172	163	106	64	11	0	516
	33.4%	31.6%	20.5%	12.4%	2.1%	0.0%	100%
대여공간	261	173	66	14	2	0	516
	50.6%	33.5%	12.8%	2.7%	0.4%	0.0%	100%
대여비용	307	148	54	6	1	0	516
	59.5%	28.7%	10.4%	1.2%	0.2%	0.0%	100%
연회비	288	150	68	7	3	0	516
	55.8%	29.1%	13.1%	1.4%	0.6%	0.0%	100%
대여 만족도	303	180	31	1	1	0	516
	58.7%	34.9%	6.0%	0.2%	0.2%	0.0%	100%
합계	4,070	2,312	656	160	26	0	7,224
	56.4%	32.0%	9.0%	2.0%	0.6%	0.0%	100%

▶ 온새미로 장난감도서관대여실 개인 만족도 조사 통계



▶ 평가

- 장난감 종류 및 대여 개수 확보등 유행하는 캐릭터나 퍼즐, 큰 장난감이 좀 더 많았으면 함.
- 접근성이 멀어 이용의 불편함과 대여기간 연장 및 예약제 운영과 기관 대여용품도 개인에게 대여되었으면 함.
- 점심시간 및 주말운영 검토 등 긍정적으로는 친환경적이며 깨끗하고 안전한 센터가 이용하기에 기분 좋다고 함.

## 2017 온새미로 장난감 도서대여실 이용 만족도 조사 (기관) / 연간

- 조사대상 : 온새미로 이용 기관회원
- 조사방법 : 오프라인 설문지
- 참여인원 : 72명

### ▶ 방문경로(중복체크가능)

구분	지 인	인터넷	관공서	언론매체	센터홍보물	프로그램행사	기타	무응답	총계
응답수	23	6	12	4	19	8	0	0	72
백분율	31.9%	8.3%	16.7%	5.6%	26.4%	11.1%	0%	0%	100%

### ▶ 이용이유(중복체크가능)

구분	경제적	다양한 행사용품	주제에맞는 교구대여	기타	무응답	총계
응답수	29	32	19	0	0	80
백분율	36.3%	39.9%	23.8%	0%	0%	100%

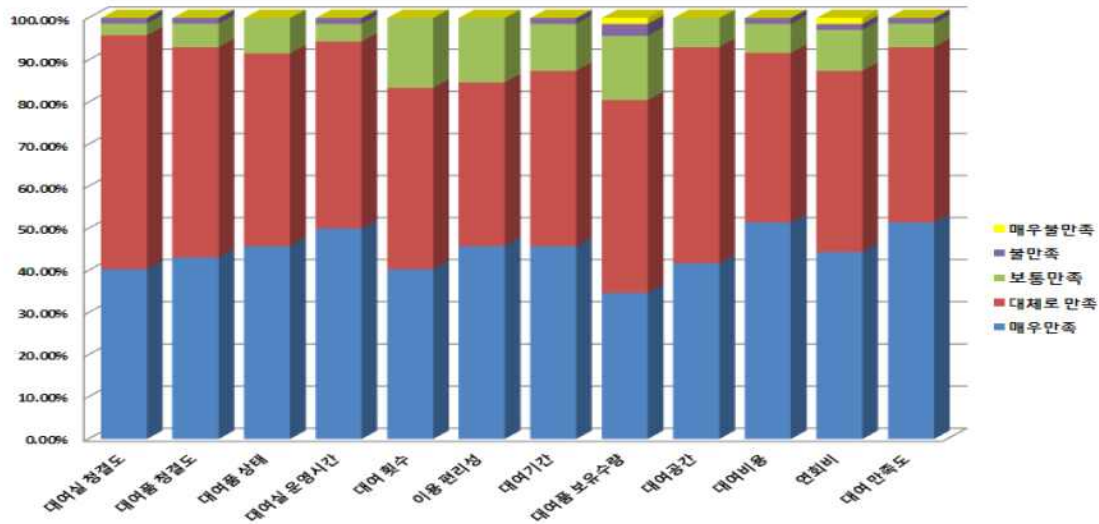
### ▶ 기관 운영에 도움여부

구분	그렇다	그렇지 않다	무응답	총계
응답수	71	1	0	72
백분율	98.6%	1.4%	0%	100%

### ▶ 온새미로 장난감도서대여실 기관 만족도 조사 현황

구분	매우만족	대체로 만족	보통	불만족	매우 불만족	무응답	총계
대여실 청결도	29	40	2	1	0	0	72
	40.3%	55.6%	2.8%	1.3%	0%	0.0%	100%
대여품 청결도	31	36	4	1	0	0	72
	43.1%	50.0%	5.6%	1.3%	0%	0.0%	100%
대여품 상태	33	33	6	0	0	0	72
	45.8%	45.8%	8.4%	0%	0%	0.0%	100%
대여실 운영시간	36	32	3	1	0	0	72
	50.0%	44.4%	4.2%	1.4%	0%	0.0%	100%
대여 횟수	29	31	12	0	0	0	72
	40.3%	43.1%	16.6%	0%	0%	0.0%	100%
이용 편리성	33	28	11	0	0	0	72
	45.8%	38.9%	15.3%	0%	0%	0.0%	100%
대여기간	33	30	8	1	0	0	72
	45.8%	41.7%	11.1%	1.4%	0%	0.0%	100%
대여품 보유수량	25	33	11	2	1	0	72
	34.7%	45.8%	15.3%	2.8%	1.4%	0.0%	100%
대여공간	30	37	5	0	0	0	72
	41.7%	51.4%	6.9%	0%	0%	0.0%	100%
대여비용	37	29	5	1	0	0	72
	51.4%	40.3%	6.9%	1.4%	0%	0.0%	100%
연회비	32	31	7	1	1	0	72
	44.4%	43.1%	9.7%	1.4%	1.4%	0.0%	100%
대여 만족도	37	30	4	1	0	0	72
	51.4%	41.7%	5.6%	1.4%	0%	0.0%	100%
총계	385	390	78	9	2	0	864
	44.6%	45.1%	9.0%	1.0%	0.3%	0.0%	100%

▶ 온새미로 장난감도서관대여실 기관 만족도 조사 통계



▶ 평가

- 좀 더 다양한 대여용품으로 파티복과 악기용품 선호.
- 저렴하게 대여할 수 있어 매우 만족.
- 대여용품 수량이 적어 행사 시즌 때는 빌릴 수가 없어서 아쉬움.

사진자료

장난감	가족용품	행사용품
생애 첫 돌복	도서	교구교재

평 가

- 영유아의 연령과 발달 단계에 맞춘 다양한 친환경 장난감 및 도서, 생애 첫 돌복 대여로 가정의 양육 부담을 줄여주고 타 센터와 차별된 양질의 품목들로 구성된 가족용품, 행사용품, 교구교재 등의 대여품은 어린이집과 부모님들께 좋은 이미지로 자리매김 해가고 있으며 2017년에는 130여개 장난감을 추가 확보하여 영유아 부모의 높은 관심과 호응을 받고 있음.
- 지리적 특성상 직접 센터를 이용할 수 없는 저소득가정과 소외지역 가정에 있어 향후 인력과 예산이 해결되면 찾아가는 육아지원서비스지원으로 사각지대지원을 강화하여 아이 키우기 좋은 양육환경을 적극적으로 만들어 가도록 노력함.