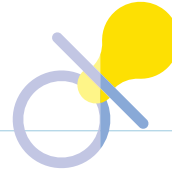


우리 지역 0세아 전용 어린이집

수원시(1)	늘사랑
성남시(6)	도래끼리, 꿈초롱, 초롱나라, 해나라, 무지개, 늘푸른
부천시(15)	푸른숲, 위브꿈, 우리아이, 상동제일, 해나라, I-즐거움, 사랑마을, 꽃비, 꿈에, 꼬마사랑, 하나, 햇살가득한, 예린, 엄마랑, 아롱다롱
용인시(8)	더키즈, 꿈초롱, 신나라, 신봉사임당, 새싹베이비, 유라, HABA family신영, 미미
안산시(19)	별그린, 아이젠클, 리틀베이비, 리틀아이맘, 와동무지개, 베이비, 엄마품, 곤지곤지, 해찬나래, 지혜샘, 도란도란, 햇님나라, 해찬솔, 기쁨, 나무향기, 큰축복, 리틀이슬, 그린, 숲속아침,
안양시(8)	임마누엘가정, 베이비사랑, 초록나라, 베이비예영, 해오름베이비, 칭구칭구, 아기꿈, 푸르미
평택시(11)	꿈동이, 키즈앤맘, 세교, 하선, 크니크니, 솔마루, 풀잎, 해아들, 한아름, 주주, 부영나래
시흥시(5)	꿈그린, 신나는자연, 자연, 또래친구, 예쁜성원
화성시(20)	아이파크, 우림필류, 또래, 무지개천사, 아이토마토, 예쁜그림, 영아, 호크마, 한일황토, 기안우림, 스마일, 좋은생각, 키즈앤맘, 풀잎, 아이네오, 한일아이숲, 해봄, 꿈에그린, 큰나래, 텅커벨
광명시(5)	홍당무, 이레, 아기자기, 아가세상, 자이숲
군포시(8)	리틀아이, 왕성, 꽃뜰, 세종, 하나둘셋, 베이비맘, 아이샘, 자연
광주시(8)	기쁨샘, 예덴, 엘림, 예담, 사임당, 베이비캐슬, 쌍용꼬마숲, 리틀젠클,
김포시(5)	초록별, 청아, 텅커벨, 우미린, 베이비스쿨
이천시(4)	사과나무, 청구완두콩, 예은, 해바라기
안성시(12)	엄마품에, 텔레토비, 삼성비버스쿨, 아이젠클, 리틀예담, 베이비미키미니, 리틀은행나무, 소피아, 리틀파랑새, 한양자연애, 행복한, 꿈꾸는



오산시(4) 아이줄아, 햇살가득, 봄빛아가, 희망찬

하남시(3) 한솔참사랑, 행복한, 스펀지

의왕시(4) 희망, 꿈터, 봄뜰, 자이키즈

여주시(4) 베이비캐슬, 꿈이자라는 땅, 포근한, 아이꿈

과천시(1) 에덴

고양시(30) 주따라, 엔젤영재, 은혜별, 백석곤지곤지, 후곡영아, 탄현해오름, 화성영아, 베이비맘, 성사영아, 고양현대, 은빛아이슬레, 화정밤비니, 밤비니키즈, 하나린, 새싹소만, 꼬꼬마, 아이보리, 아이파크, 키즈월드, 삼송코코, 영아전문, 햇살누리, 하늘솜사랑, 세솔, 해맑은, 도래울영아, 무원포도나무, 예쁜꿈, 스마일, 더봄

남양주시(19) 덕소예벤에셀아기학교, 진도, 아이줄아라, 화도꿈초롱, 리틀임마누엘, 크니크니, 꿀벌, 평내꼬마숲, 육아일기, 리틀아이꿈터, 미소, 꿈이쑥쑥, 아이꿈, 리틀스펀지, 예랑, 극동빼아제, 아가천사, 별내더샵, 별내사임당

의정부시(11) 키즈아이, 호원예들, 새보미, 아이꿈터, 예하, 신나라, 예코비, 호야키즈, 엔젤키즈, 사랑클나무, 도담아이

파주시(10) 푸른나무, 키움, 아이조은, 금촌사임당, 소망아기, 명성, 대방선애아이, 딸기, 팜스프랑베이비, 소소

구리시(5) 동구사임당, 피터팬, 교문사임당, 토평사임당, 애림

양주시(14) 세아, 아이엠피카스, 이꿈터, 새로나, 사과와 토마토, 예담, 라임나무, 새솔, 알콩달콩, 은동팅커벨, 예들, 새꿈, 리틀솔모루, 사랑유아스쿨

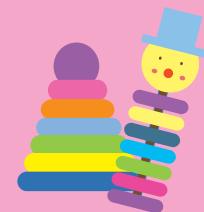
포천시(2) 큰별아이, 아기별,

동두천시(5) 새별꽃, 동화마을, 주영, 엄마품속으로, 비바키즈

※ 운영 현황은 수시로 변경됨으로 시군 및 경기도육아종합지원센터(yeonggi.childcare.go.kr)에서 확인



경기도 0세아 전용 어린이집을 소개합니다





0세아 전용 어린이집이란?

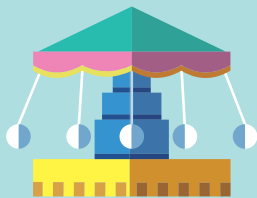
보다 많은 보살핌이 필요한 만0세아 및 만1세아반만을 운영하는 가정어린이집으로 2008년부터 현재까지 전국에서 유일하게 경기도에서만 시행하고 있습니다.

일반 어린이집에서는 교사1명이 만0세아 3명, 만1세아 5명을 보육하고 있으나,

0세아 전용 어린이집에서는 교사1명이 만0세아 2명, 만1세아 3명만을 전담하여 쾌적한 보육환경에서 질 좋은 서비스를 제공하고 있습니다.

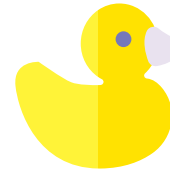
교사대 영아 비율

	만0세반	만1세반	시간연장반
일반	1:3	1:5	1:5
0세아 전용	1:2	1:3	1:3



입소 기준

- 입소기준
 - 출생 후 18개월까지의 영아
- 2017년 재원기준
 - 만0세반 : 2016.1.1 이후 출생
 - 만1세반 : 2015.1.1 ~ 2015.12.31
- 퇴소기준
 - 만0세반, 만1세반에 편성되지 않는 아동



보육료 지원

0세아 전용 어린이집 이용 시에도 일반어린이집과 동일하게 지원됩니다.

입소 우선순위

일반어린이집 입소 우선 순위와 동일하게 적용됩니다



0세아 전용 어린이집의 장점

만0세, 만1세아 부모의 다양한 보육요구를 만족시키고 맞벌이 및 취업여성의 육아문제를 해소하여 경제활동 활성화에 기여합니다.

문의

경기도 보육정책과, 시군 보육팀,
경기도육아종합지원센터에 문의하시면 됩니다.

